

**CORSO DI FORMAZIONE**  
**FORMATORI EX ART. 37 D.LGS. 81/08**  
**Seminario 3 – Formazione specifica**  
**Modulo 3**

# FORMAZIONE SPECIFICA

**Rischio infortunistico nella scuola**

**Malattie professionali della scuola**

**Comunicazione efficace**

# FORMAZIONE SPECIFICA

## Definizioni *(Inail - Guida alle prestazioni 2011)*

### **Infortunio**

È infortunio sul lavoro l'infortunio che avviene per **causa violenta - rapida, concentrata nel tempo** - in occasione di lavoro, da cui sia derivata la morte o una inabilità permanente al lavoro o una inabilità temporanea assoluta che comporti l'astensione dal lavoro per più di tre giorni.

### **Malattia Professionale**

La malattia professionale si differenzia dall'infortunio per la natura del suo rapporto con il lavoro, in quanto **contratta nell'esercizio - protratto nel tempo** - e a causa delle lavorazioni esercitate.

# Rischio infortunistico nella scuola

## Analisi e Gestione infortuni

L'analisi e la gestione degli infortuni rappresenta un processo con forte significato preventivo

# Rischio infortunistico nella scuola

## Analisi e Gestione infortuni

Analizzare gli infortuni studiandone:

- modalità di accadimento
- agente (“cosa” e/o persona) che ha causato l’infortunio
- tipo di conseguenza e gravità
- sede della lesione
- tipo della lesione
- distribuzione oraria/settimanale

....

consente di comprendere ciò che non va nel “sistema sicurezza” dell’Organizzazione, nel nostro caso la scuola, all’interno della quale l’evento si è verificato

# Rischio infortunistico nella scuola

## Analisi e Gestione infortuni

Una volta analizzati, e comprese le cause, è possibile discriminare gli infortuni che derivano **da carenze strutturali o insite nell'organizzazione**

- stato di conservazione dei locali (pavimenti, scale, corridoi ...)
- utilizzo di attrezzature/strumentazione
- utilizzo di prodotti chimici (detergenti, disinfettanti ...)

da quelli che derivano **dai comportamenti**

- spostarsi scompostamente nelle aree di transito >> studenti
- non attenersi alle regole durante le attività fisiche >> palestra
- disattenzione/superficialità nell'uso dei laboratori
- ....

# Rischio infortunistico nella scuola

## Analisi e Gestione infortuni

La conoscenza dei predetti parametri consente la scelta delle misure correttive, secondo la scala di priorità che deriva dall'analisi stessa e, quindi, la corretta gestione del fenomeno infortunistico

È un processo di natura prevenzionale perché fornisce gli elementi di conoscenza utili ad approntare gli interventi strutturali e/o educativi finalizzati alla riduzione del fenomeno infortunistico

# Rischio infortunistico nella scuola

## Gestione infortuni

L'importanza della corretta conoscenza del fenomeno infortunistico è stata evidente dal secondo dopoguerra, quando, la forte crescita dell'industria italiana ha provocato l'incremento dei casi di infortunio.

Il DPR 547/55 all'art. 403 ha istituito l'obbligo del REGISTRO INFORTUNI che deve essere presente in tutte le aziende pubbliche e private con personale dipendente.

Ai sensi dell'Art 53 comma 6 del DLgs 81/08 le disposizioni concernenti l'obbligo della tenuta del Registro Infortuni rimangono valide sino all'emanazione del decreto attuativo dell'obbligo della notifica a INAIL degli infortuni a scopo assicurativo e preventivo)



# Rischio infortunistico nella scuola

## Gestione infortuni

La valenza prevenzionale dell'analisi degli infortuni e della loro gestione è un concetto recepito dal Dlgs 81/08 e s.m.i. che ha inserito, fra gli argomenti che vanno esaminati durante la riunione periodica, l'andamento degli infortuni e delle malattie professionali (art. 35 comma 2b)

Inoltre, sempre il Dlgs 81/08, prescrive che la valutazione dei rischi deve essere immediatamente rielaborata, fra l'altro, a seguito di infortuni significativi (art. 29 comma 3)

# Rischio infortunistico nella scuola

## Tutela assicurativa nella scuola

Nella scuola pubblica operano 2 tipologie di assicurazioni

- gestita dall'INAIL, per conto dello Stato, per quelle attività tutelate dal DPR 1124/65
- privata per tutte le restanti attività non tutelate dal DPR 1124/65

Sono assicurati all'INAIL

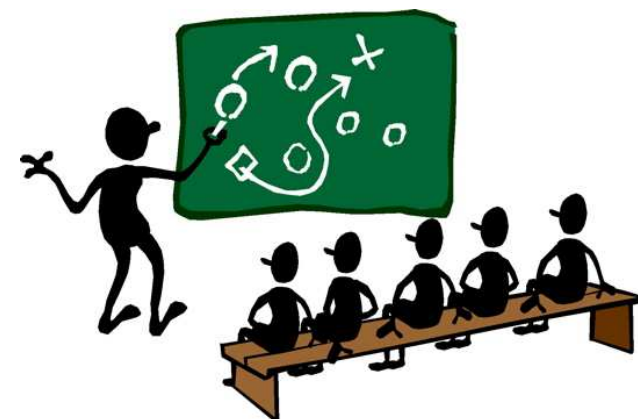
- Insegnanti
- Studenti
- Personale ATA

# Rischio infortunistico nella scuola

## Tutela assicurativa nella scuola – *gli insegnanti*

**Gli insegnanti sono assicurati all'INAIL (articoli 1 e 4 del DPR 1124/65)**

- se per lo svolgimento della loro attività fanno uso di macchine elettriche (videoterminali, computer, fotocopiatrici, videoregistratori, proiettori ...), ovvero se frequentano un ambiente organizzato ove sono presenti le suddette macchine
- se sono direttamente adibiti alle seguenti attività (comma 28 art. 1 DPR 1124/65):
  - esperienze tecnico-scientifiche
  - esercitazioni di lavoro
  - esercitazioni pratiche



# Rischio infortunistico nella scuola

## Tutela assicurativa nella scuola - *gli insegnanti*

### All'esercitazione pratica sono state assimilate

- l'attività di educazione fisica, scuole medie superiori ed inferiori
- l'attività ludico-motoria e di sostegno e assistenza (scuole elementari e materne) comprendente esercitazioni pedagogiche e pratiche
- i viaggi di istruzione o di integrazione della preparazione di indirizzo (***il docente accompagnatore è tutelato solo se il viaggio rientra fra quelli programmati nel piano di offerta formativa***)

# Rischio infortunistico nella scuola

## Tutela assicurativa nella scuola - *gli insegnanti*

E' requisito imprescindibile che tutte le attività protette siano svolte dal lavoratore in via **non occasionale, ossia in modo abituale e sistematico, anche se non in via** continuativa, come più volte ribadito dalla Corte di Cassazione (v. Cass. S.U. n. 3476/94 e circ. INAIL n. 24 del 26 agosto 1994).

# Rischio infortunistico nella scuola

## Tutela assicurativa nella scuola - *gli insegnanti*

Agli insegnanti che svolgono attività tutelate, la tutela si estende anche per gli infortuni occorsi per finalità lavorative anche se non collegate con il rischio specifico dell'attività svolta, come per esempio nel caso **dell'infortunio in itinere**



L'occasione di lavoro

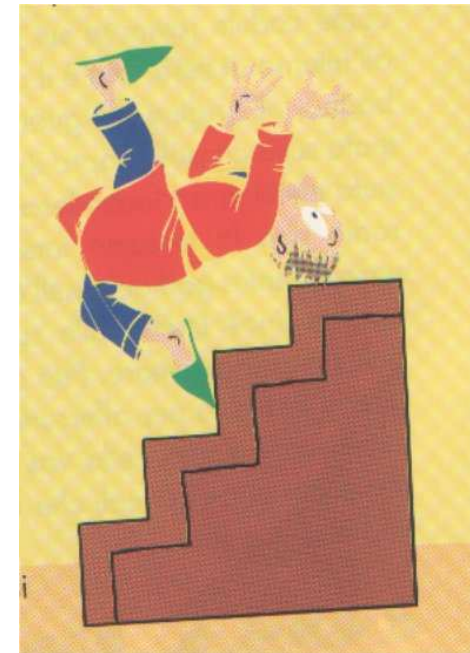
# Rischio infortunistico nella scuola

## Tutela assicurativa nella scuola - *gli insegnanti* *Cosa si intende per “occasione di lavoro”*

L'occasione di lavoro attiene a tutte le situazioni, **comprese quelle ambientali**, nelle quali si svolge l'attività lavorativa e nelle quali è imminente il rischio per il lavoratore. A provocare l'eventuale danno possono essere:

- elementi dell'apparato produttivo
- situazioni e fattori propri del lavoratore
- situazioni ricollegabili all'attività lavorativa.

Deve esistere, in sostanza, un rapporto, anche indiretto di causa-effetto tra l'attività lavorativa svolta dall'infortunato e l'incidente che causa l'infortunio.



# Rischio infortunistico nella scuola

## Tutela assicurativa nella scuola - *gli insegnanti*

*Cosa si intende per “occasione di lavoro”*

Esempi di infortuni connessi all'occasione di lavoro e causati da:

- **elementi dell'apparato produttivo** >> ATA che si ferisce con schegge di vetreria in laboratorio trovandosi lì perché deve avvisare il docente di Scienze che è atteso urgentemente in direzione
- **situazioni e fattori propri del lavoratore** >> docente di scienze/ATA/ che percorre distrattamente le scale inciampandovi
- **situazioni ricollegabili all'attività lavorativa** >> docente che si fa male nel tragitto casa-scuola-casa



# Rischio infortunistico nella scuola

## Tutela assicurativa nella scuola - *gli insegnanti*

*Cosa si intende per “occasione di lavoro”*

Tutto il personale della scuola, docente e non docente, che svolge attività tutelate, risulta tutelato anche per quegli infortuni causati in  
“occasione di lavoro”

**NB** gli studenti sono esclusi dalla tutela degli infortuni occorsi in  
“occasione di lavoro”

# Rischio infortunistico nella scuola

## Tutela assicurativa nella scuola - *gli studenti*

**Gli studenti sono assicurati all'INAIL**, in via eccezionale, solo per gli infortuni che accadano nel corso delle (DPR 1124/65 ,punto 28 art. 1):

- esperienze tecnico-scientifiche
- delle esercitazioni pratiche e di lavoro comprese:
  - lezioni di alfabetizzazione informatica e di lingua straniera attuate con l'ausilio di macchine elettriche
  - esercitazioni di “scienze motorie e sportive”

Gli studenti sono tutelati anche durante i **viaggi di istruzione** e di integrazione della preparazione di indirizzo



# Rischio infortunistico nella scuola

## Tutela assicurativa nella scuola - *gli studenti*

Sono esclusi dalla tutela

**Gli studenti delle scuole materne ed elementari che svolgono attività ludiche (circolare INAIL 23 aprile 2003, n. 28).**

Tutti gli altri infortuni non direttamente collegabili al rischio specifico tutelato (ad es. **l'infortunio in itinere**)



# Rischio infortunistico nella scuola

## Tutela assicurativa nella scuola - *gli studenti*

Sono, altresì tutelati, gli studenti che svolgono tirocini formativi e di orientamento e stage aziendali

**L'azienda/struttura ospitante** si impegna a segnalare l'eventuale infortunio, entro i tempi previsti dalla normativa vigente, agli istituti assicurativi e al soggetto promotore

**Il soggetto promotore** ha l'obbligo di denunciare all'INAIL gli infortuni occorsi ai tirocinanti

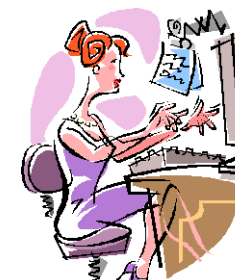
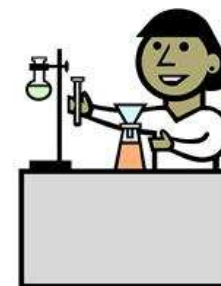
**L'eventuale azione di rivalsa dell'INAIL** si esercita nei confronti del datore di lavoro ospitante

# Rischio infortunistico nella scuola

## Tutela assicurativa nella scuola – *il Personale ATA*

**Il Personale ATA È** assicurato quando:

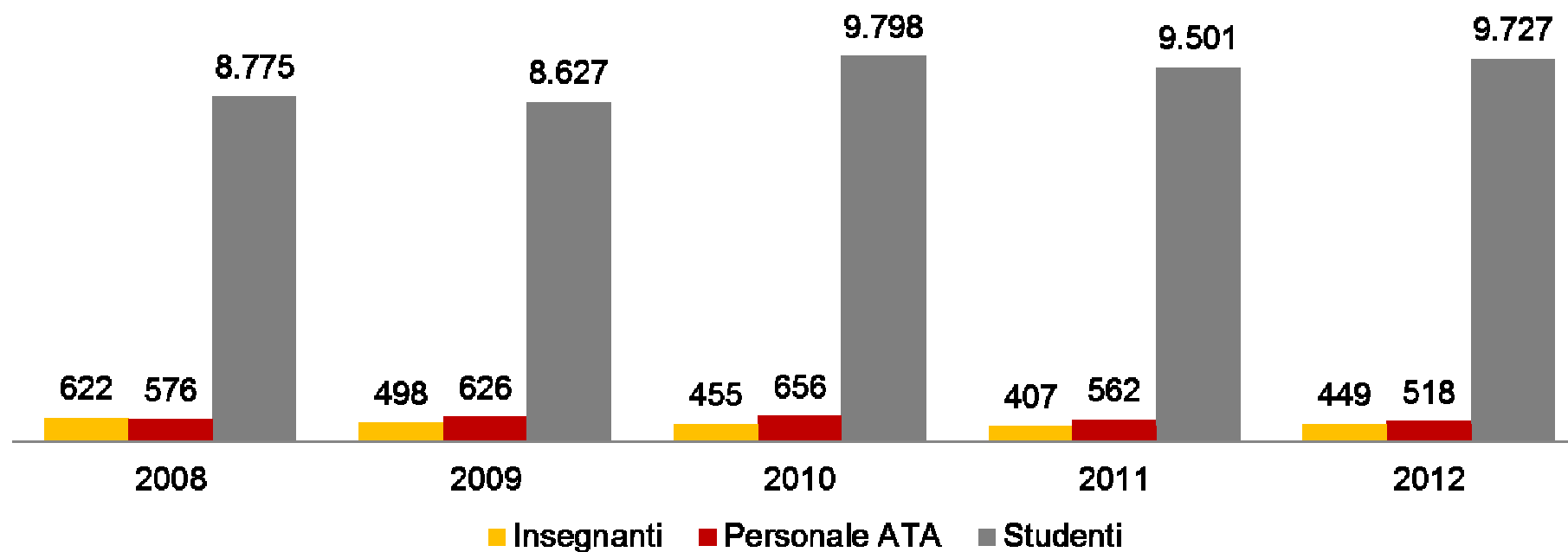
- esegue lavori complementari o sussidiari alle esperienze ed esercitazioni pratiche
- esegue la pulizia dei locali scolastici (con utilizzo di sostanze tossiche, corrosive, caustiche, ...)
- è adibito a macchine (videoterminali, fotocopiatrici, fax , ... ) o ad altri lavori previsti dal 3° comma dell'art. 1 del DPR 112 4/65



# Rischio infortunistico nella scuola

## Statistiche infortuni- scuole pubbliche

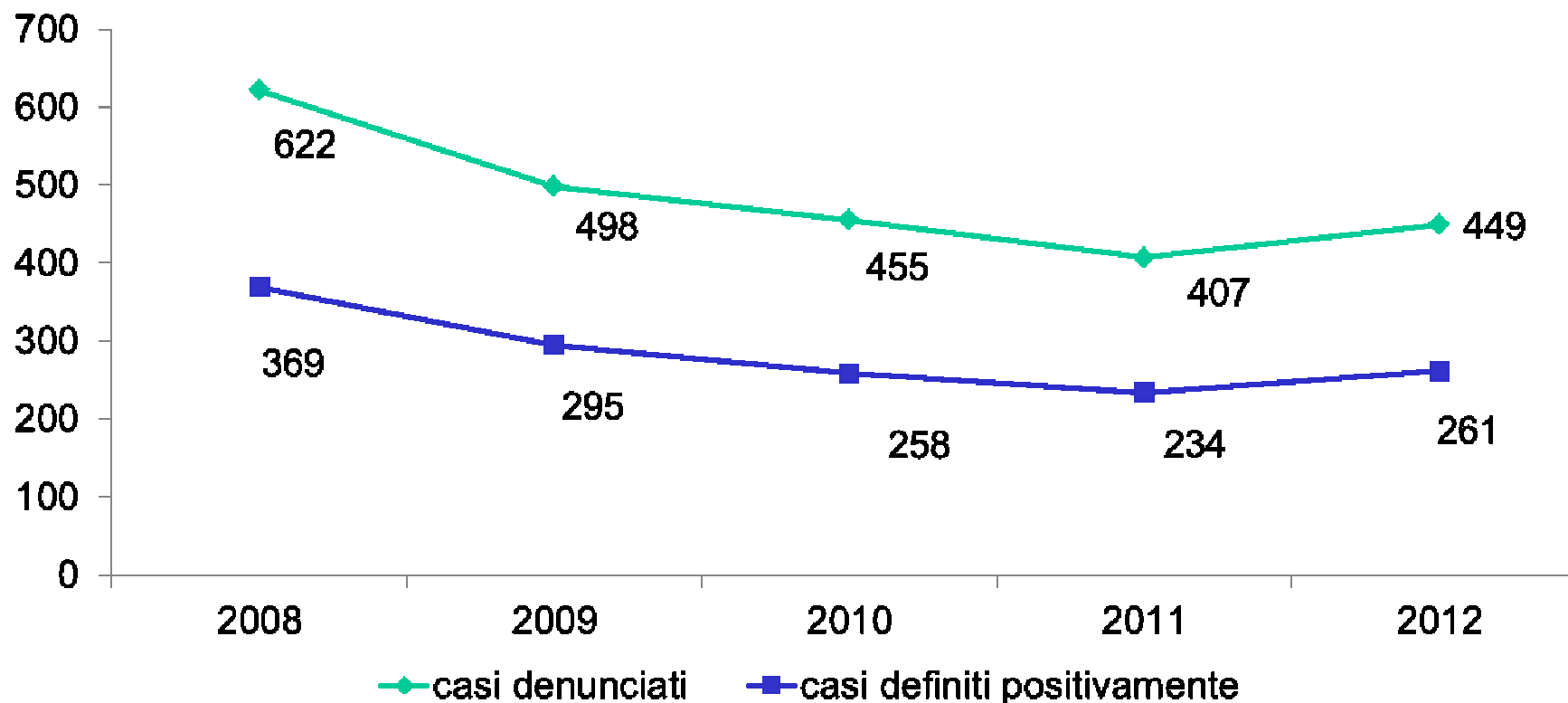
*Infortuni denunciati in Piemonte nel quinquennio 2008-2012*



# Rischio infortunistico nella scuola

## Statistiche infortuni- insegnanti

*Insegnanti scuole pubbliche: infortuni denunciati e definiti positivamente in Piemonte nel quinquennio 2008-2012*



# Rischio infortunistico nella scuola

## Statistiche infortuni - insegnanti

*Insegnanti scuole pubbliche: infortuni denunciati in Piemonte nel quinquennio 2008-2012 per tipologia di infortunio*

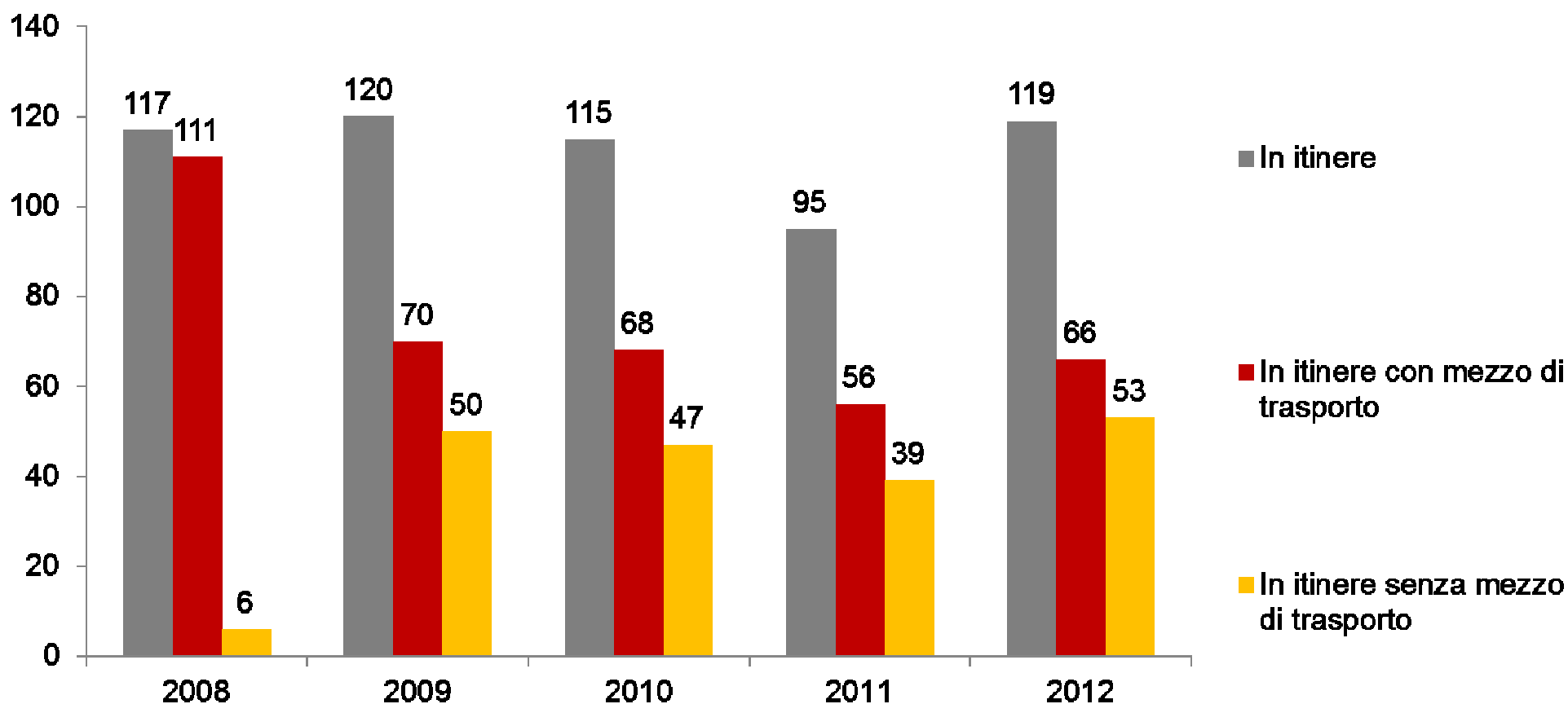
	2008	2009	2010	2011	2012
Totali	622	498	455	407	449
In itinere	117	120	115	95	119
Con mezzo di trasporto non in itinere	69	50	48	48	45



# Rischio infortunistico nella scuola

## Statistiche infortuni - insegnanti

*Insegnanti scuole pubbliche: infortuni in itinere denunciati in Piemonte nel quinquennio 2008-2012*



# Rischio infortunistico nella scuola

## Statistiche infortuni - insegnanti

*Insegnanti scuole pubbliche: infortuni denunciati e definiti positivamente in Piemonte nel quinquennio 2008-2012*

Parte degli infortuni occorsi agli insegnanti delle scuole pubbliche si sono verificati o a causa di un mezzo di trasporto o in itinere, con o senza mezzo di trasporto.

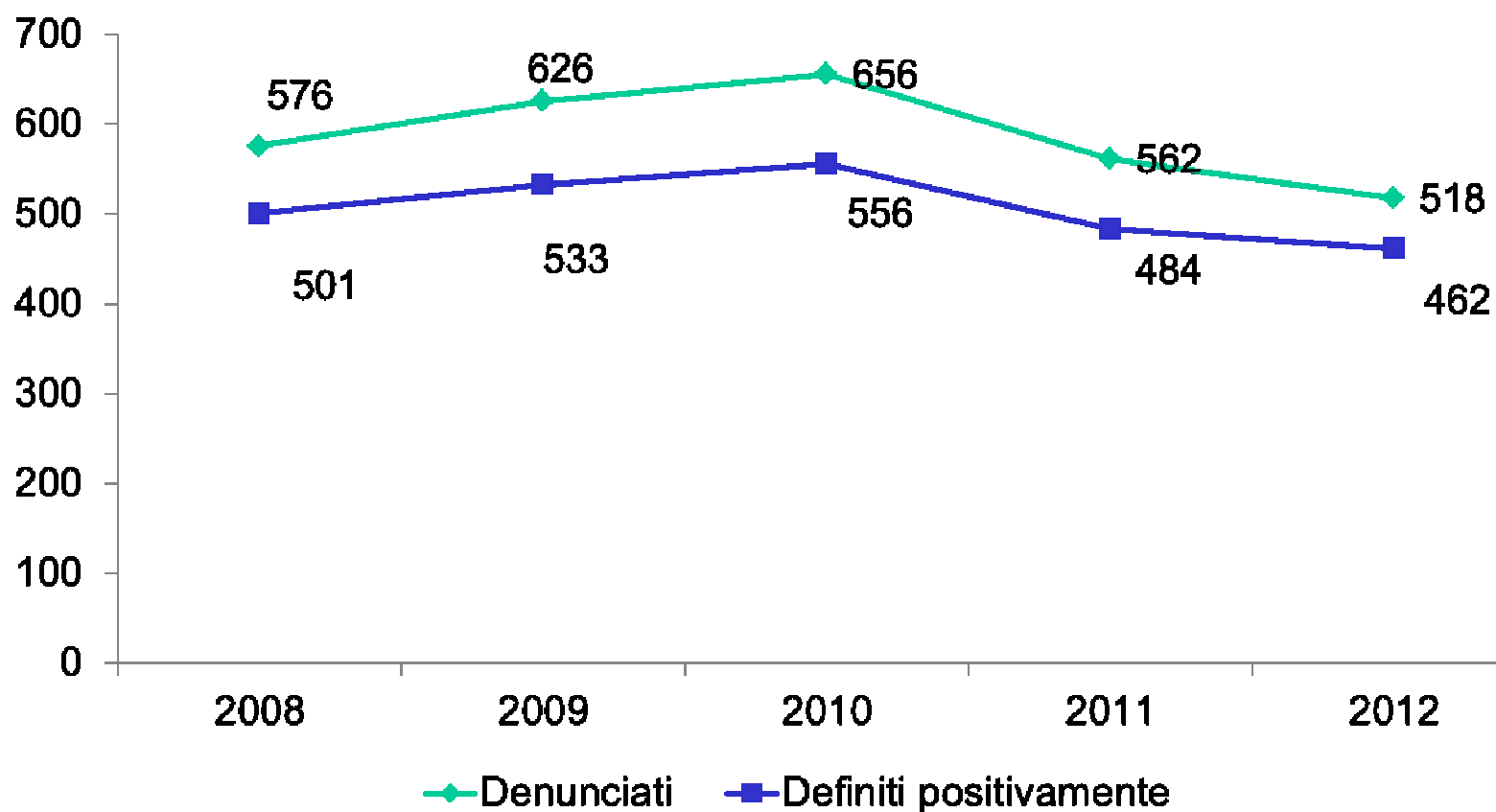
Si tratta di una parte consistente che mostra un deciso incremento nell'ultimo quinquennio essendo passata dal 30%, nel 2008, al 37% nel 2012.

In particolare, l'incidenza dei soli infortuni in itinere, con o senza mezzo, è passata dal 19% nel 2008 al 27% nel 2012.

# Rischio infortunistico nella scuola

## Statistiche infortuni – Personale ATA

*Infortuni denunciati e definiti positivamente in Piemonte nel quinquennio 2008-2012*



# Rischio infortunistico nella scuola

## Statistiche infortuni - Studenti

Infortuni denunciati e definiti positivamente in Piemonte nel quinquennio 2008-2012

	2008	2009	2010	2011	2012
denunciati	8.775	8.627	9.798	9.501	9.727
franchigie	753	816	1.034	999	978
definiti positivamente	4.959	4.862	5.468	5.434	5.553

# Rischio infortunistico nella scuola

## Statistiche infortuni - studenti

Infortuni denunciati e definiti positivamente in Piemonte nel quinquennio 2008-2012: principali caratteri

Riguardo alla sede della lesione

Prevalgono le dita >>> circa il 21% dei casi

Riguardo alla forma di accadimento

Prevale la caduta in piano su... >>> circa il 25% dei casi

Riguardo all'agente materiale

Prevalgono le superfici di transito >>> circa il 53% dei casi

## COMPORAMENTI!

# Rischio infortunistico nella scuola

## In sintesi

- a. Il fenomeno infortunistico nelle scuole pubbliche interessa principalmente gli studenti
- b. Gli studenti si infortunano principalmente a causa dei comportamenti
- c. Il personale insegnante si infortuna, principalmente, durante il tragitto casa-scuola-casa e a causa dei mezzi di trasporto
- d. Il tasso di riconoscimento più elevato degli infortuni riguarda il personale ATA che è impegnato in attività più rischiose rispetto a quelle espletate dagli insegnanti

Questi elementi indicano che la scuola è un'organizzazione caratterizzata da rischi lavorativi contenuti che possono essere affrontati da punto di vista gestionale specie nei confronti degli studenti

# Rischio infortunistico nella scuola

## Analisi infortuni

### *Studio casi- Insegnanti*

Infortunio 1. – insegnante di materie scientifiche che si procura un'ustione con  
acidi in laboratorio >>> infortunio tutelato

Infortunio 2. – insegnante di materie scientifiche che si fa male scendendo  
dall'autobus nello spostamento da casa a scuola e viceversa >>> infortunio  
tutelato

Infortunio 3. – insegnante di lettere che non fa uso di apparecchiature  
elettriche/informatiche che si fa male scivolando nel corridoio prima di entrare  
in aula >>> infortunio NON tutelato

# Rischio infortunistico nella scuola

## Analisi infortuni

### *Studio casi - Studenti*

Infortunio 1. – studente che si procura una frattura durante la partita di palla a volo in palestra >>> l'infortunio è tutelato

Infortunio 2. – studente che si procura una ferita per una caduta in classe durante la ricreazione >>> l'infortunio NON è tutelato

Infortunio 3. – studente che si ferisce per un incidente in pullman durante un viaggio di istruzione >>> l'infortunio è tutelato



# Rischio infortunistico nella scuola

## Analisi infortuni

### *Studio casi – Personale ATA*

Infortunio 1. – ATA che lavora in segreteria utilizzando il videoterminale che si fa male perché scivola sul pavimento bagnato del corridoio di accesso al suo ufficio >>> l'infortunio è tutelato

Infortunio 2. – ATA che pulendo i bagni si procura una forte irritazione alle prime vie respiratorie perché ha, inopportuna, miscelato candeggina con acido muriatico >>> l'infortunio è tutelato

Infortunio 3. – ATA incaricato di eseguire all'esterno una commissione per conto della scuola decide di concedersi una sortita al mercato e si fa male perché cade inciampando in una buca del selciato >>> l'infortunio non è tutelato (rischio elettivo)

# Malattie professionali della scuola

## Statistiche Malattie professionali scuola

Uno studio condotto recentemente sulle malattie professionali segnalate all'INAIL dal personale docente e non docente delle scuole pubbliche piemontesi nel periodo 2001-2010 ha evidenziato che:

Sono stati segnalati in tutto 32 di cui:

16 casi segnalati da personale ATA

14 casi segnalati da personale docente

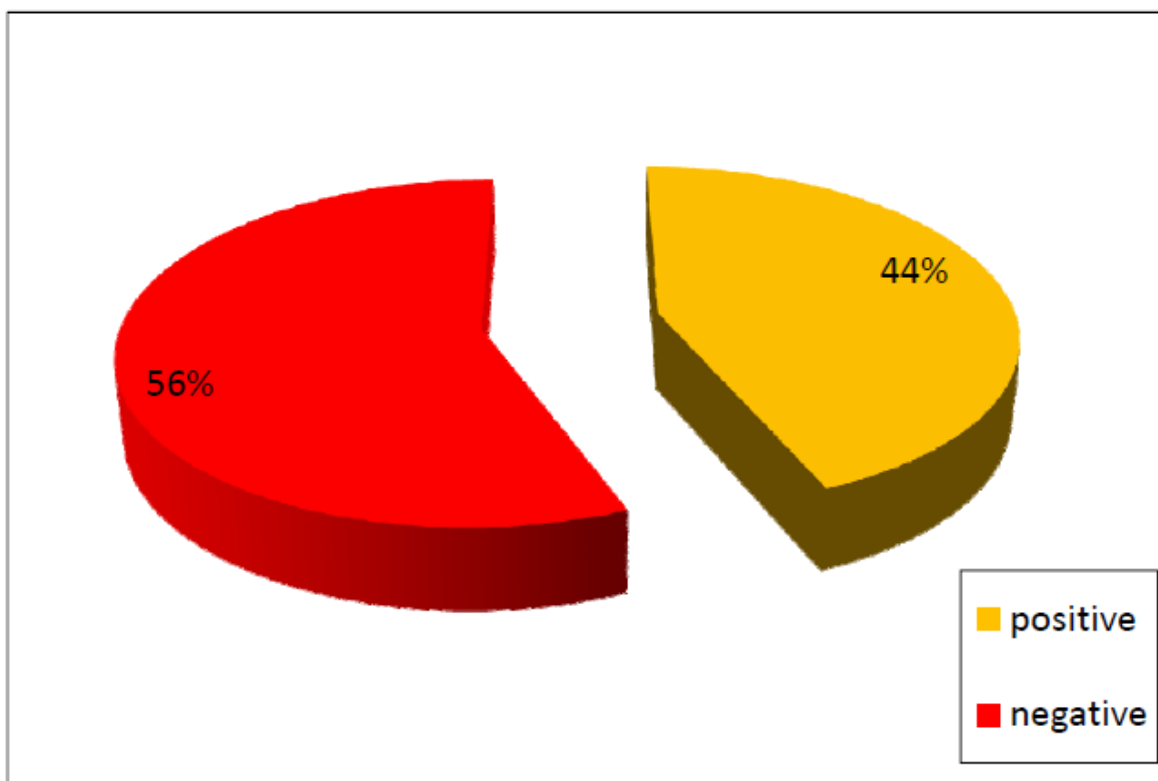
2 casi segnalati da DSGA

Non sono stati analizzati i casi denunciati nel 2011 e 2012 poiché ancora in corso di stabilizzazione in banca dati

# Malattie professionali della scuola

## Statistiche Malattie professionali scuola

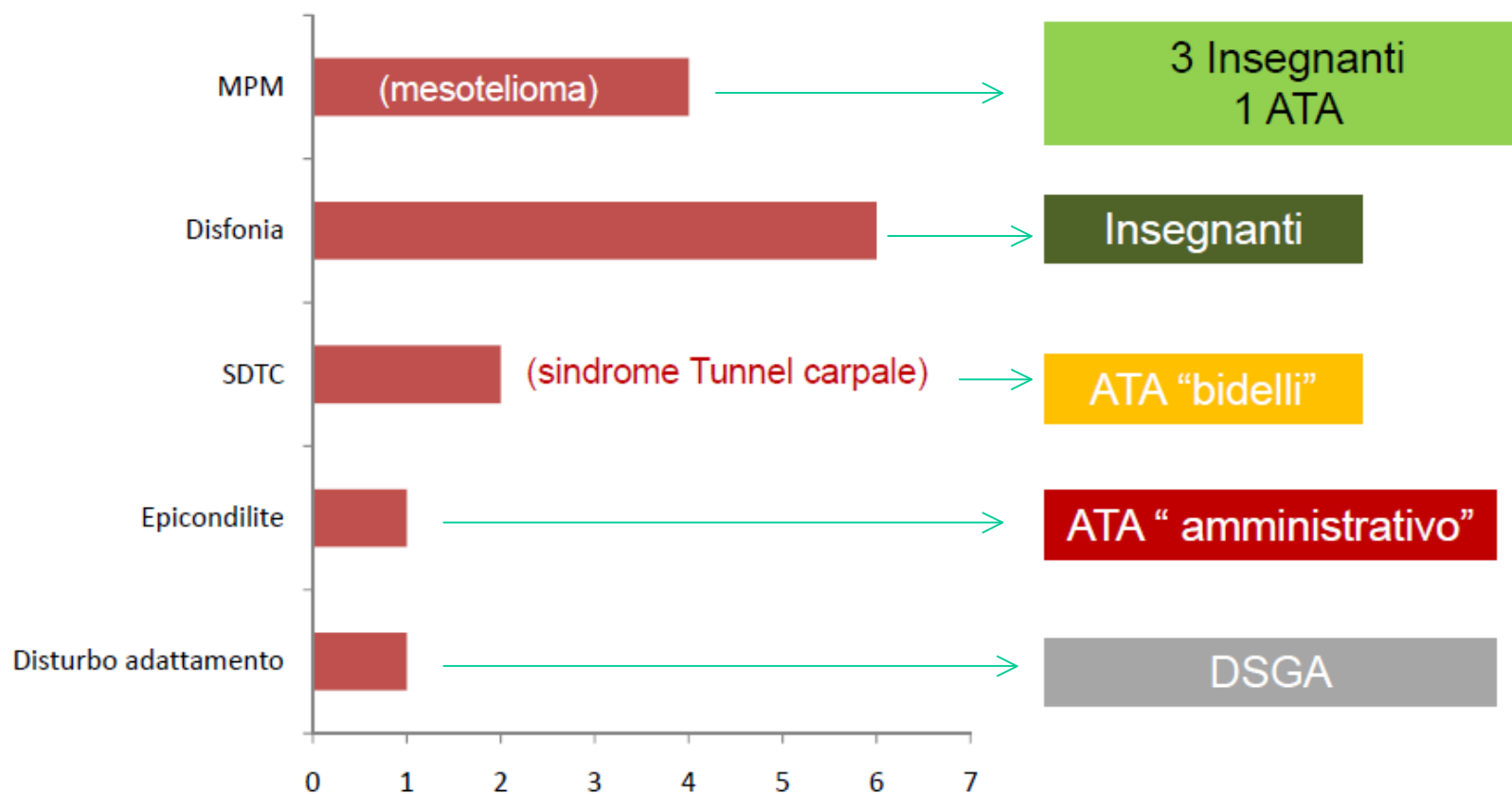
ESITO DELL'ISTRUTTORIA  
RICONOSCIUTE : 14  
RESPINTE: 18



# Malattie professionali della scuola

## Statistiche Malattie professionali scuola

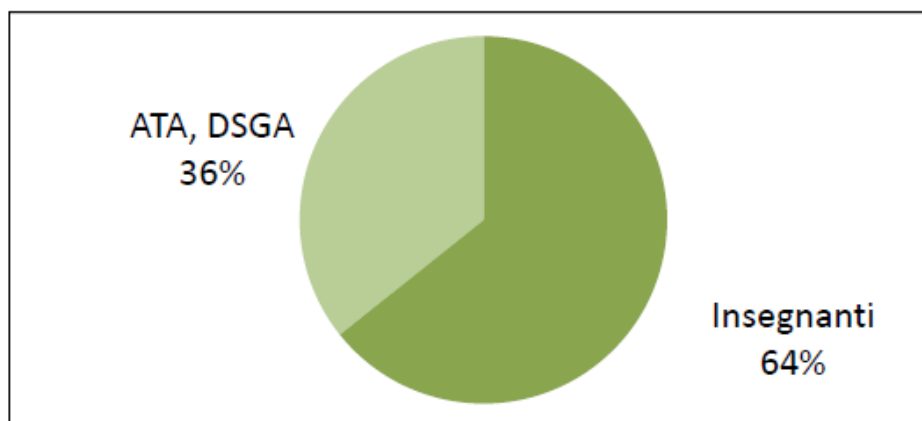
### MP RICONOSCIUTE



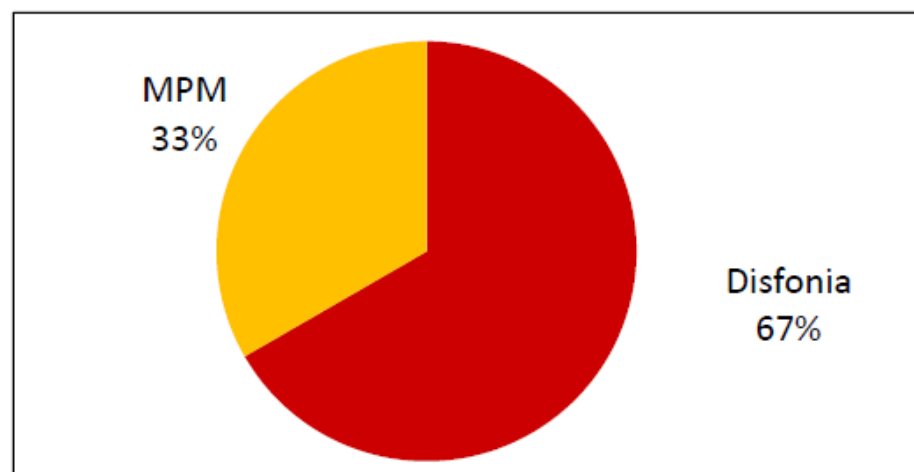
# Malattie professionali della scuola

## Statistiche Malattie professionali scuola

QUINDI ...



Il fenomeno MP interessa, nel periodo 2001-2010, principalmente gli Insegnanti



Si tratta di MP principalmente a breve latenza rappresentate, prevalentemente, dalla disfonia, classico disturbo degli insegnanti che ha come origine la necessità di alzare il tono di voce, e sforzare così le corde vocali, a causa del “rumore di fondo”

# Malattie professionali della scuola


## Statistiche Malattie professionali scuola

Risulta, invece, che il personale ATA, diversamente dagli insegnanti, è principalmente affetto da Disordini Muscolo Scheletrici con 2 casi di sindrome del tunnel carpale segnalati da due “bidelli” e 1 caso di epicondilite segnalato da un ATA addetto al lavoro d’ufficio.

Nello stesso periodo si sono manifestati 3 casi di Mesotelioma Pleurico Maligno per pregressa esposizione ad amianto generalmente presente, almeno nel passato, negli elementi strutturali degli edifici (coperture, componenti insonorizzanti disposti lungo le pareti o nei controsoffitti oltre che, talvolta nei laboratori artistici e scientifici)

# Malattie professionali della scuola

Si può concludere che, come nel caso degli infortuni, sulla base dei dati attualmente disponibili, le Scuole Statali in Piemonte, pur con le criticità collegate alle strutture di alcuni edifici, sono organizzazioni lavorative caratterizzate da un rischio contenuto se misurato in termini di agenti di rischio che hanno provocato le malattie professionali

A group of approximately ten people, including men and women, are standing in a line. They are dressed in various styles of clothing, some appearing to be costumes or uniforms. The background is a plain, light-colored wall. The overall image has a slightly grainy, vintage quality. Overlaid on the center of the image is the text "grazie per l'attenzione" in a bold, italicized, dark red font.

***grazie per l'attenzione***